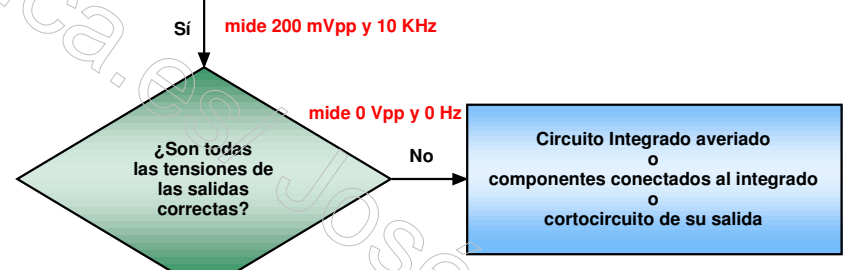
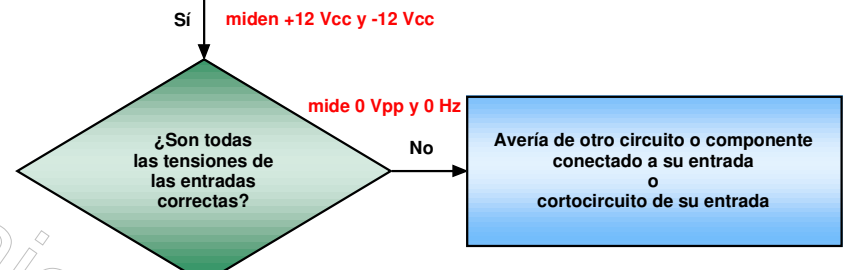
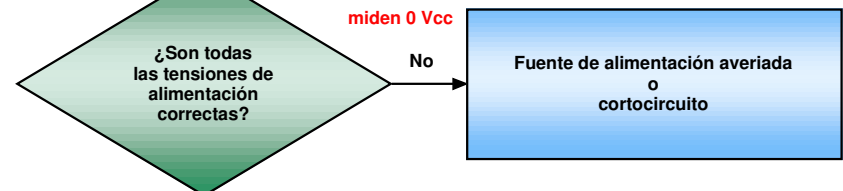
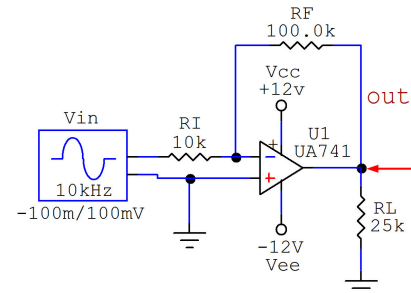
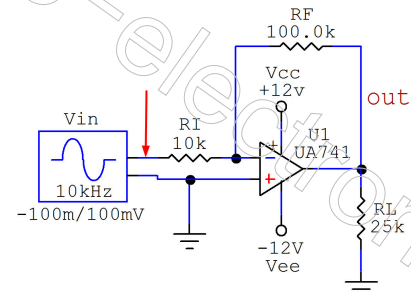
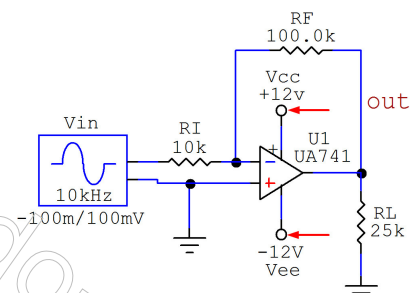


Comprobación de Circuitos Integrados no Microcontroladores

INICIO

Ejemplo: vamos a comprobar un amplificador inversor con una ganancia de 10 y una señal de entrada senoidal de 200 mVpp a 10 KHz con un circuito integrado operacional.



Correcto

FIN

Notas:
 Este procedimiento no es valido para circuitos integrados: microcontroladores, reguladores de tensión.
 Las tensiones de alimentación se miden con un Polimetro en Tensión D.C. o con un Osciloscopio en D.C.
 Las tensiones de las entradas y salidas si se miden con un Osciloscopio, son correctas si coinciden en: Amplitud, Frecuencia, Fase y Forma de Onda.

http://todo-electronica.com Jose Antonio Sánchez Castillo