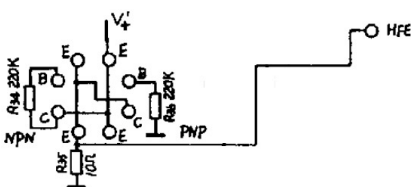


El punto luminoso es de color blanco o rosa.  
Para ver mejor el punto luminoso en la  
pantalla de la cámara:  
Usar un fondo oscuro debajo del Diodo infrarrojo (IRED)  
y/o apagar la luz.

Mide 1 izquierda o hFE>1000.

Notas:  
No válido para Transistor de Germanio (Ge).  
Puede medir el hFE de transistores NPN o PNP.  
Rango: 0-1000  
Condiciones de medición.  
Ib = 10 uA, Vce = 2.8 V  
  
1 izquierda o hFE>1000 = sobrerango o cortocircuito.  
000 = circuito abierto.  
  
C (NPN) = E (PNP) = + 3 V  
E (NPN) = C (PNP)



color	voltage (Volts)
IR	1.5
red	2.0
orange	2.0
yellow	2.1
green	2.2
true green	3.3
blue	3.3
white	3.3
UV	3.3
blue (430 nm)	4.6

