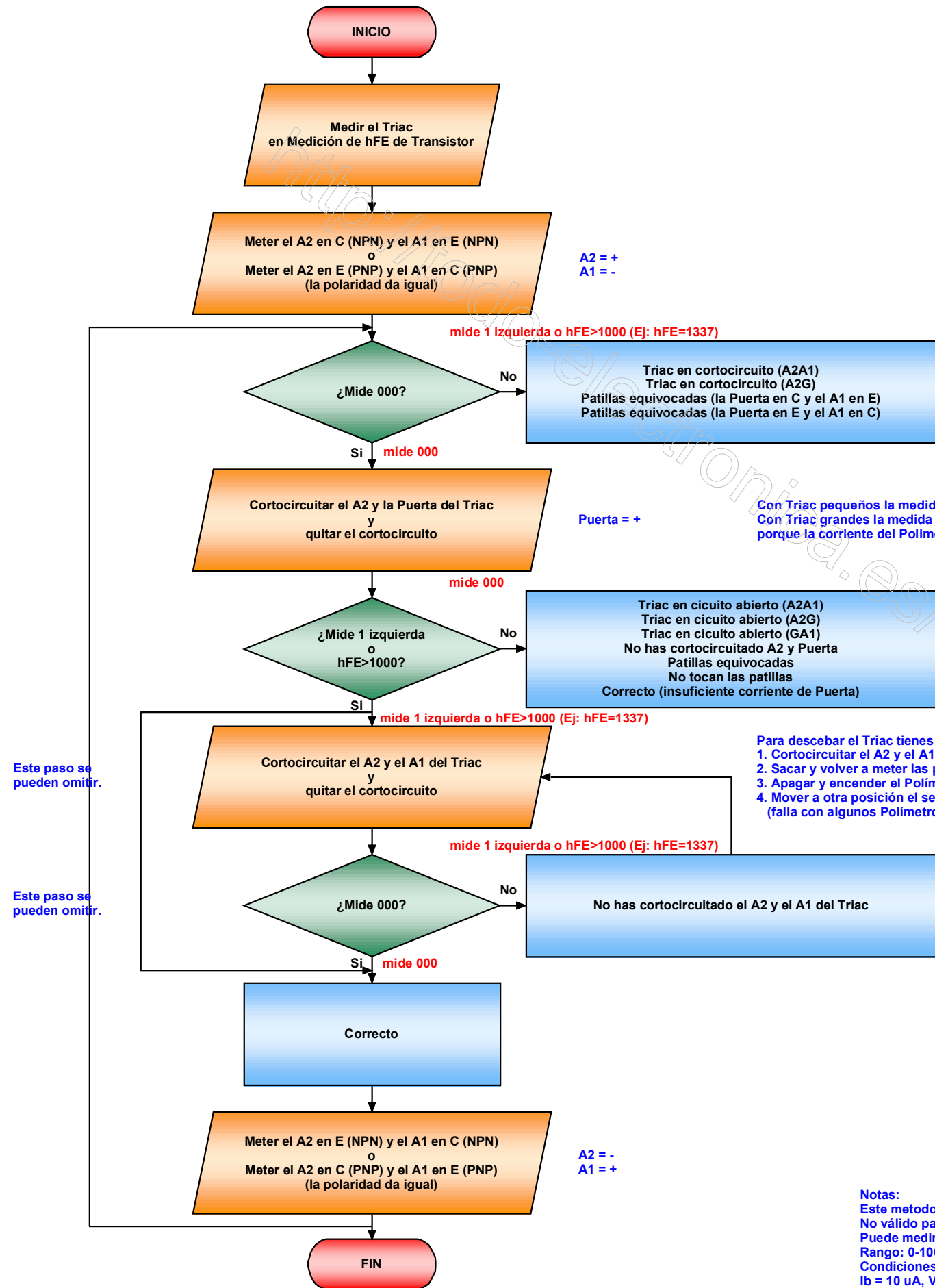


Comprobación de un Triac midiendo hFE de Transistor con un Polímetro Digital



A2 = +
A1 = -

Puerta = +

A2 = -
A1 = +

Con Triac pequeños la medida debe permanecer baja (1 izquierda) después de quitar el cortocircuito. Con Triac grandes la medida puede volver a infinito (000) después de quitar el cortocircuito, porque la corriente del Polímetro está por debajo de la corriente mínima de mantenimiento del Triac.

En Medición de hFE de Transistor sobrerango es indicado por:
1. (izquierda) o .OL (overload) u hFE>1000.

- Para descebar el Triac tienes cuatro metodos:
1. Cortocircuitar el A2 y el A1 del Triac.
 2. Sacar y volver a meter las patillas del Triac.
 3. Apagar y encender el Polímetro Digital.
 4. Mover a otra posición el selector del Polímetro Digital (falla con algunos Polímetros Digitales).

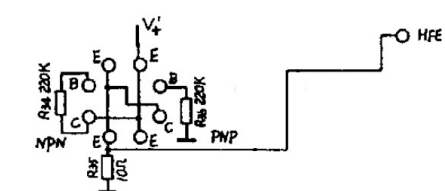
Este paso se pueden omitir.

Este paso se pueden omitir.

Notas:
Este metodo es peor.
No válido para Transistor de Germanio (Ge).
Puede medir el hFE de transistores NPN o PNP.
Rango: 0-1000
Condiciones de medición.
I_b = 10 uA, V_{ce} = 2.8 V

1 izquierda o hFE>1000= sobrerango o cortocircuito.
000 = circuito abierto.

C (NPN) = E (PNP) = + 3 V
E (NPN) = C (PNP)



José Antonio Sánchez Castillo