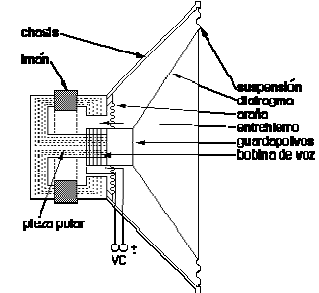
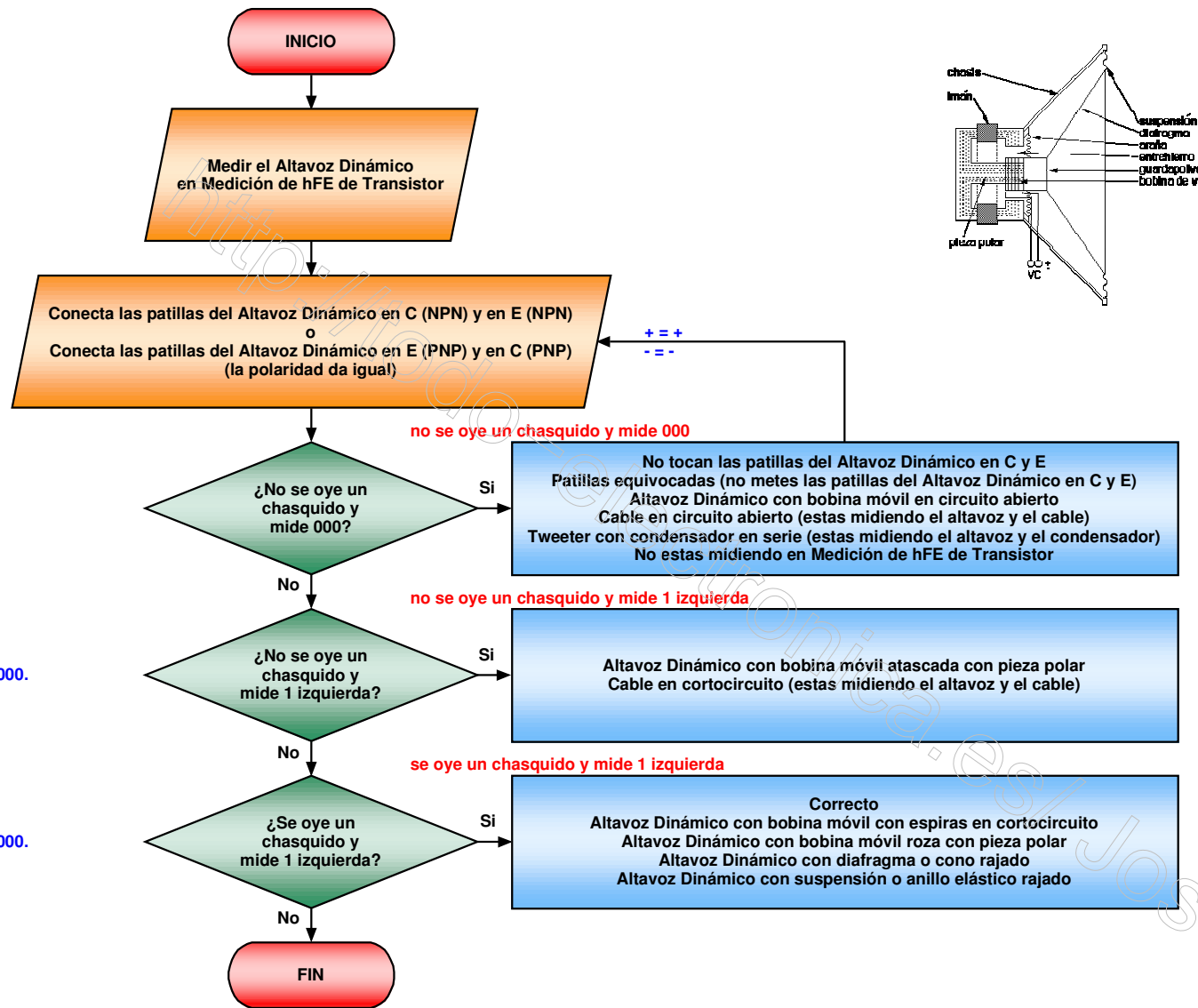


Comprobación de un Altavoz Dinámico (bobina móvil) midiendo hFE de Transistor con un Polímetro Digital

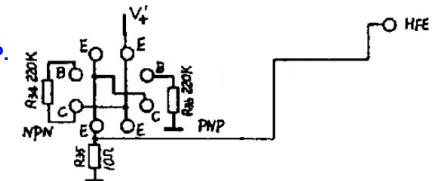


hFE mide más de 1000.

hFE mide más de 1000.

Altavoz Dinámico con espiras en cortocircuito:  
 Disminuye el número de espiras.  
 Disminuye la inductancia.  
 Disminuye la reactancia inductiva.  
 Disminuye el factor de calidad.  
 Disminuye el campo magnético.  
 Disminuye la fuerza.  
 Se oye flojo.  
 Disminuye la longitud.  
 Disminuye la resistencia.  
 Aumenta la corriente.  
 Aumenta el factor de disipación (sobrecalentamiento).

Notas:  
 No válido para Transistor de Germanio (Ge).  
 Puede medir el hFE de transistores NPN o PNP.  
 Rango: 0-1000  
 Condiciones de medición.  
 $I_b = 10 \mu A$ ,  $V_{ce} = 2.8 V$   
 1 izquierda = sobrerango o cortocircuito.  
 000 = circuito abierto.  
 C (NPN) = E (PNP) = + 3 V  
 E (NPN) = C (PNP)



Notas:  
 Este procedimiento informa si el altavoz es capaz de convertir la electricidad en sonido.  
 Esta prueba es simple y no puede utilizarse para comprobar la calidad de un altavoz.

Antonio Sánchez Castillo