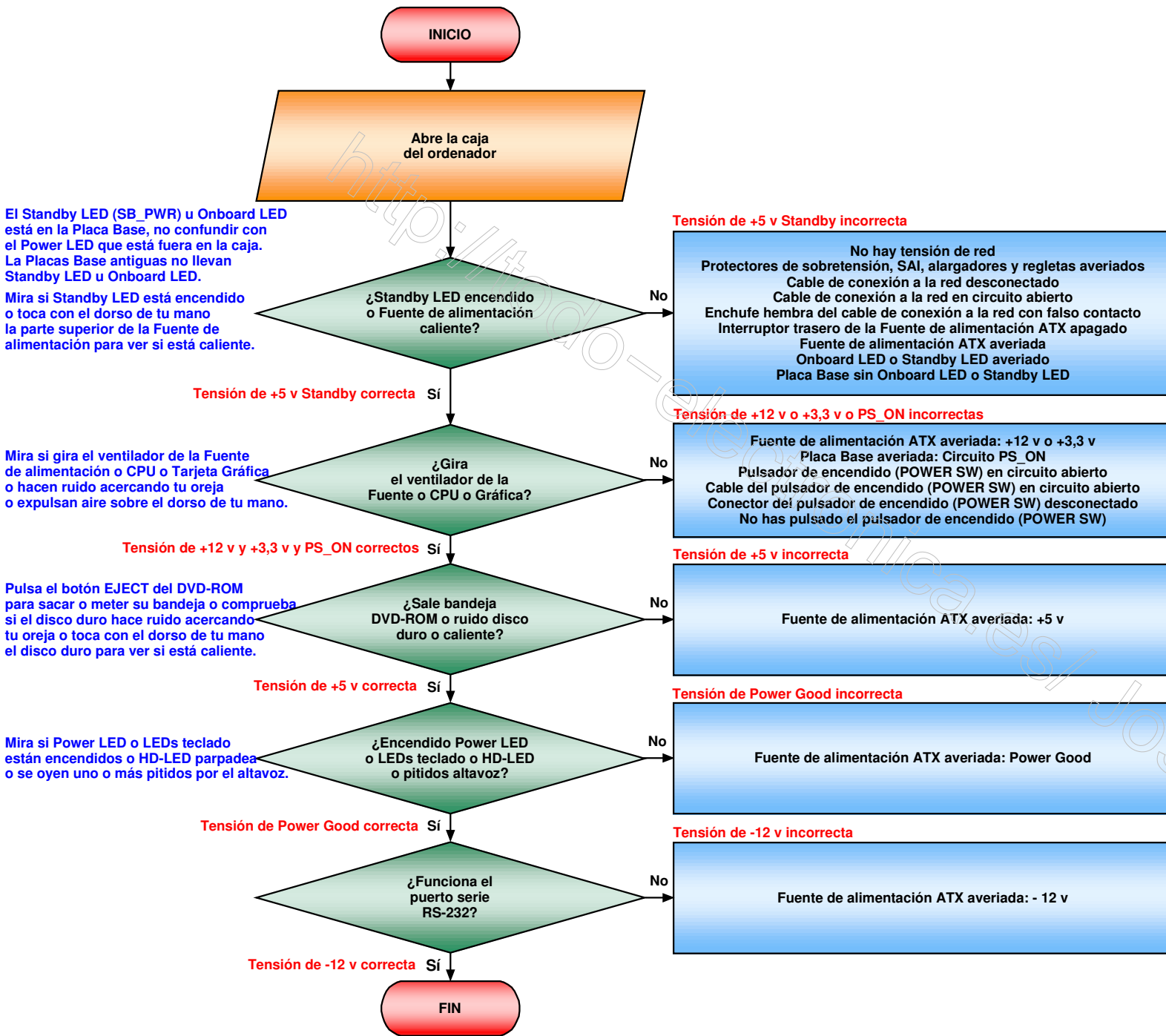


Comprobación de una Fuente de alimentación ATX con la vista, tacto y oído



Retire los protectores de sobretensión, SAI, alargadores y regletas. Conecte su ordenador directamente al enchufe en la pared. Intercambie el cable de conexión a la red con el cable del monitor si es posible. Desconectar el enchufe hembra del cable de conexión a la red y medir 230 VCA. Cambiar la Fuente de alimentación ATX.

Notas:
El hecho de que Standby LED este encendido, el ventilador gire, la bandeja de DVD-ROM salga, Power LED o LEDs del teclado o HD-LED esten encendidos no significa que la fuente de alimentación este correcta. No presentan casi síntomas la falta de -12 v o -5 v (desaparece).

Antonio Sánchez Castillo