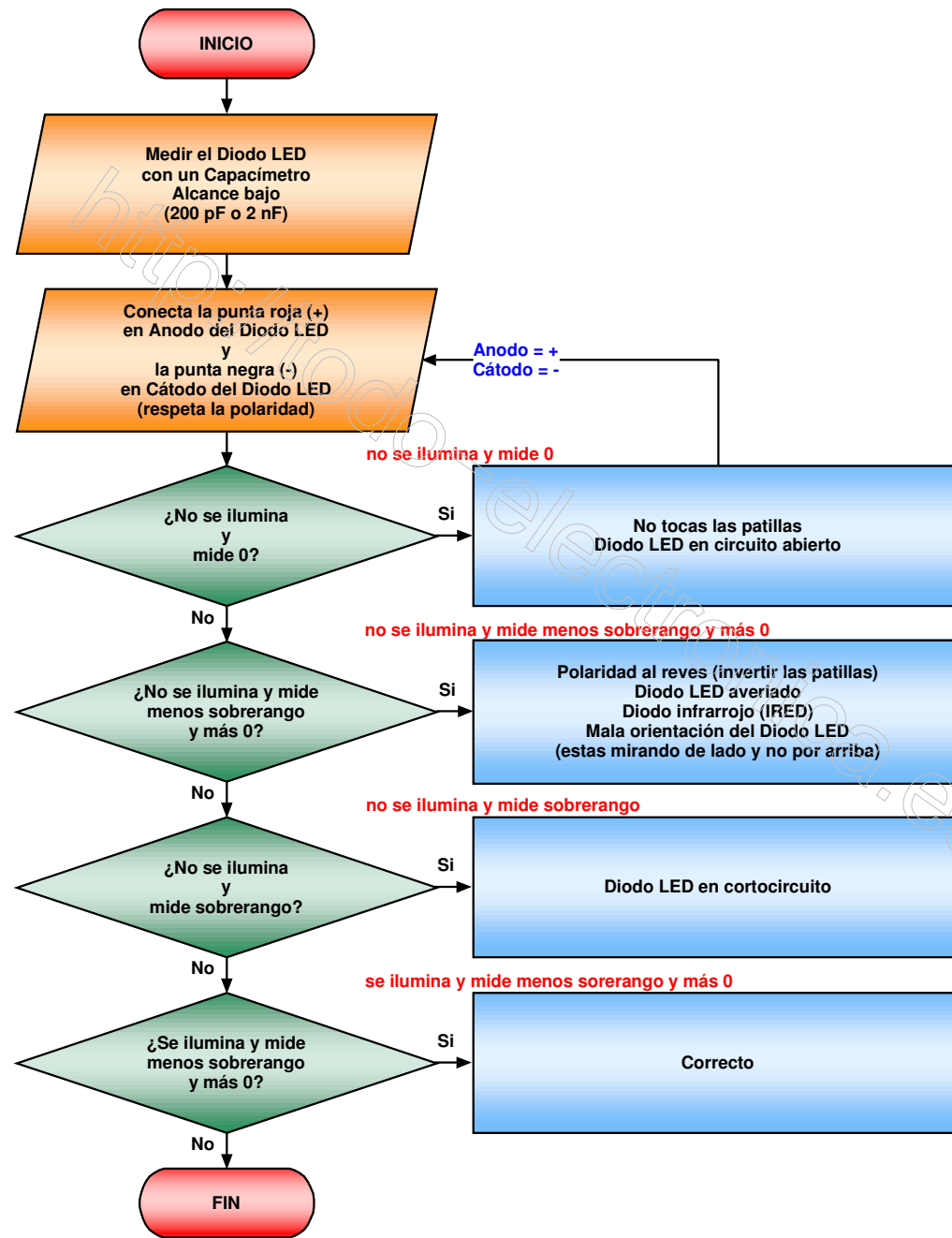


Comprobación de un LED midiendo con un Capacímetro



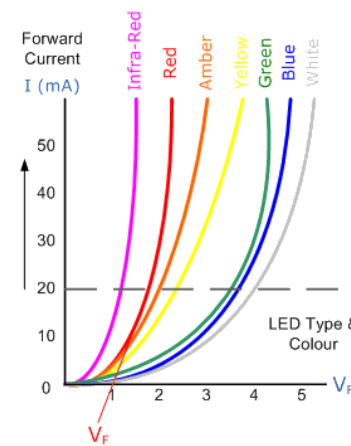
Mide aproximadamente 0.

Diodo LED averiado: No se ilumina y mide correcto.

En Medición de Capacidad el sobrerango es indicado por un 1. a la izquierda o por OL (overload).

Notas:
Este método es mejor.

color	voltage (Volts)
IR	1.5
red	2.0
orange	2.0
yellow	2.1
green	2.2
true green	3.3
blue	3.3
white	3.3
UV	3.3
blue (430 nm)	4.6



Antonio Sánchez Castillo