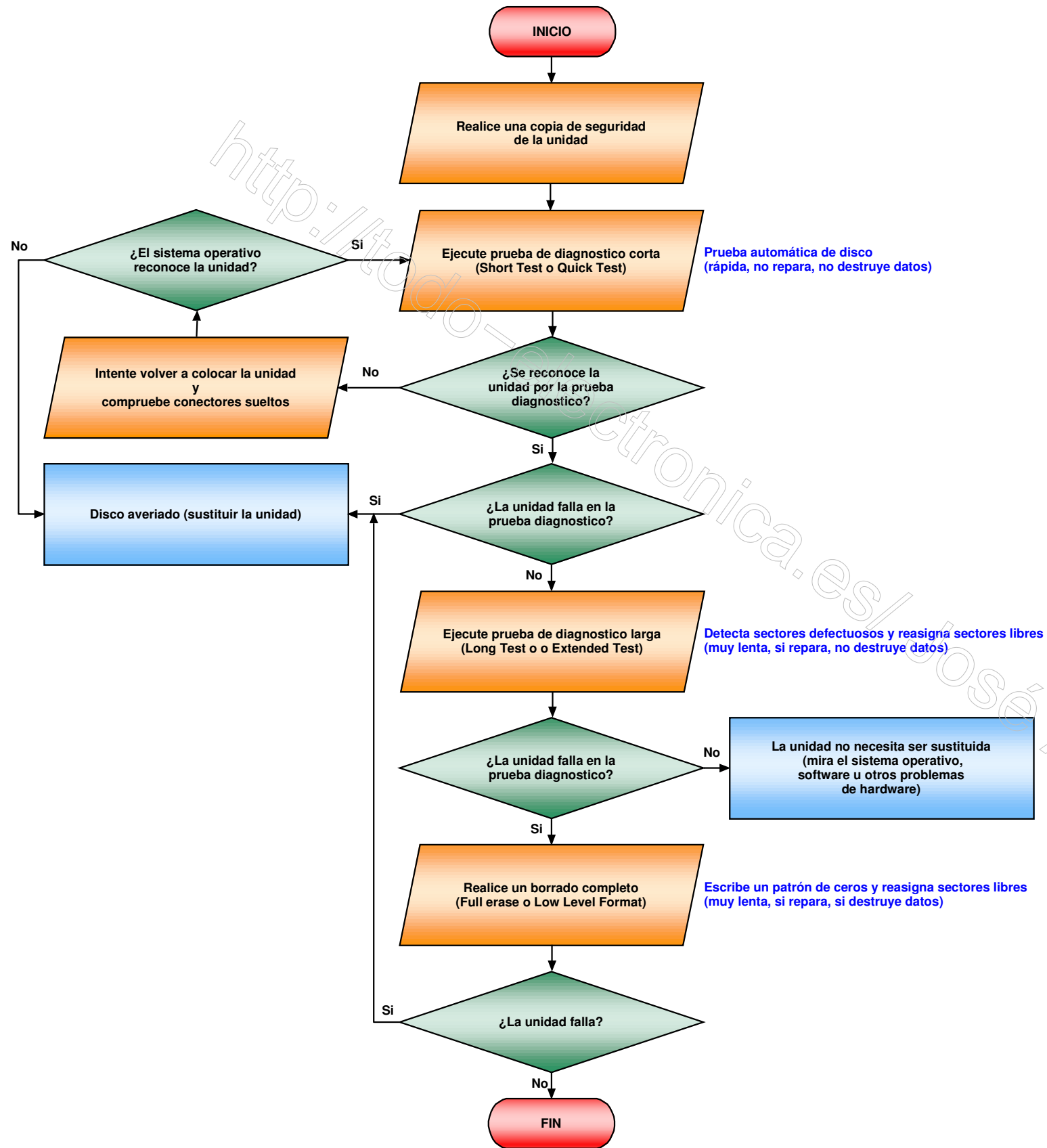


Comprobación de un Disco Duro con el programa de diagnóstico oficial del fabricante



Notas:  
Hay discos duros que superan todas las pruebas y esta averiado.  
Lo más rapido es sustituirlo por un disco nuevo, la comprobación con programas de diagnóstico es muy lenta.

<http://tutoriaelectronica.es/> José Antonio Sánchez Castillo