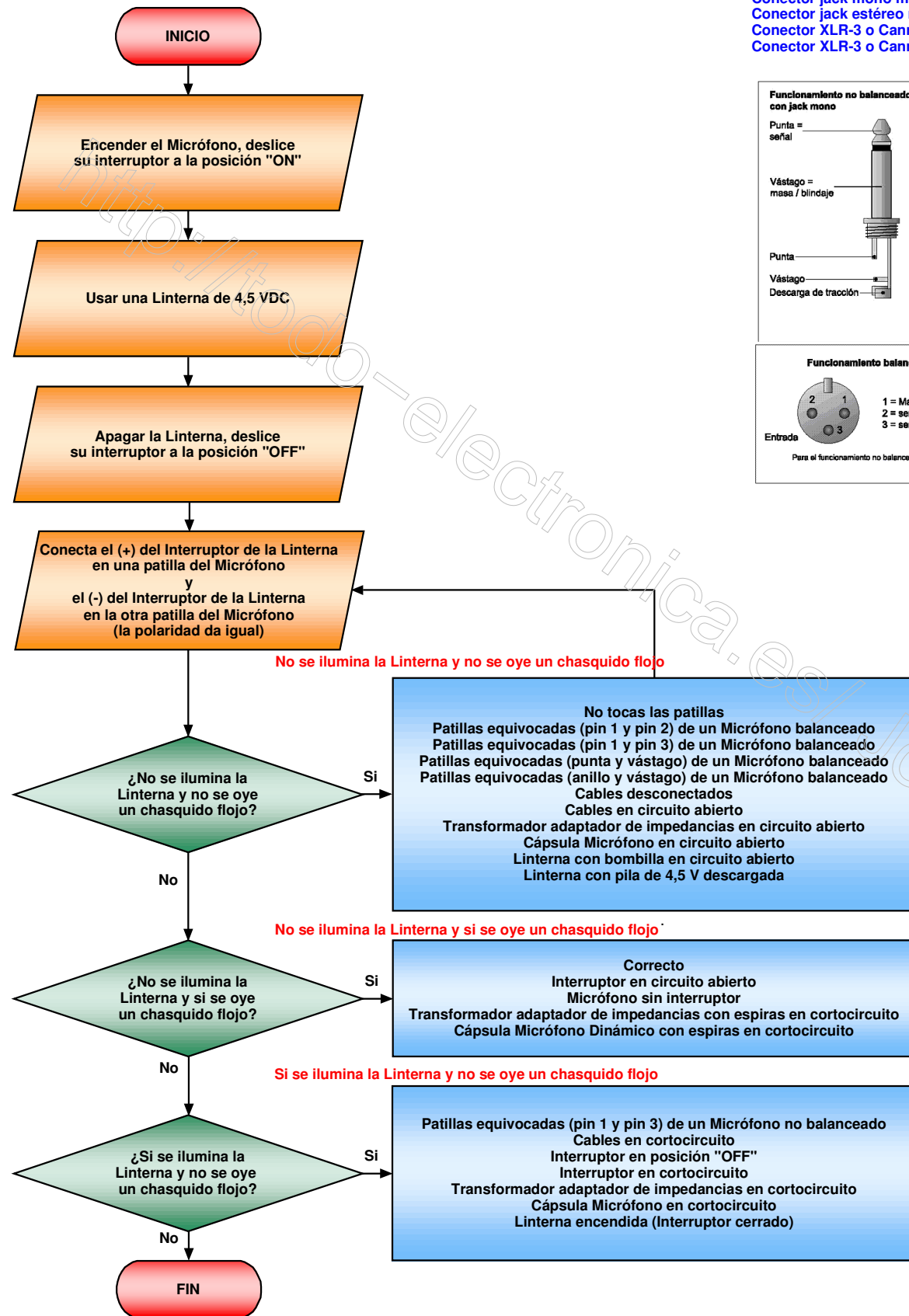
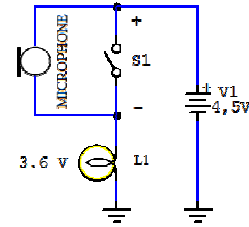
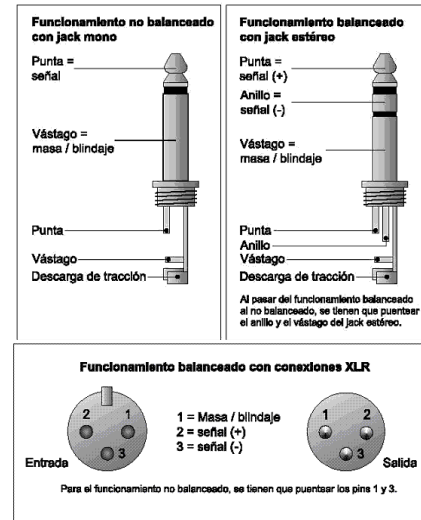


Comprobación de un Micrófono Dinámico (bobina móvil) con una Linterna de 4,5 VDC

Patillas donde conectar según el tipo de conector:
 Conector jack mono macho: entre Punta y Vástago (no balanceado).
 Conector jack estéreo macho: entre Punta y Anillo (balanceado).
 Conector XLR-3 o Cannon macho o salida: entre el pin 2 y el pin 3 (balanceado).
 Conector XLR-3 o Cannon macho o salida: entre el pin 2 y el pin 3 o entre el pin 2 y el pin 1 (no balanceado).



Transformador adaptador de impedancias o Cápsula Micrófono Dinámico con espiras en cortocircuito:
 Disminuye el número de espiras.
 Disminuye la inductancia.
 Disminuye la reactancia inductiva.
 Disminuye el factor de calidad.
 Disminuye el campo magnético.
 Disminuye la fuerza.
 Se oye flojo.
 Disminuye la longitud.
 Disminuye la resistencia.
 Aumenta la corriente.
 Aumenta el factor de disipación (sobrecalentamiento).

Notas:
 Este procedimiento informa si el micrófono dinámico (bobina móvil) es capaz de convertir la electricidad en sonido.
 Esta prueba es simple y no puede utilizarse para comprobar la calidad de un micrófono dinámico (bobina móvil).
 Si el micrófono dinámico (bobina móvil) está apagado, "OFF" o cerrado, el interruptor está cerrado y el micrófono equivale a un cortocircuito para cortocircuitar a masa la entrada del mezclador o preamplificador y no se oiga nada.