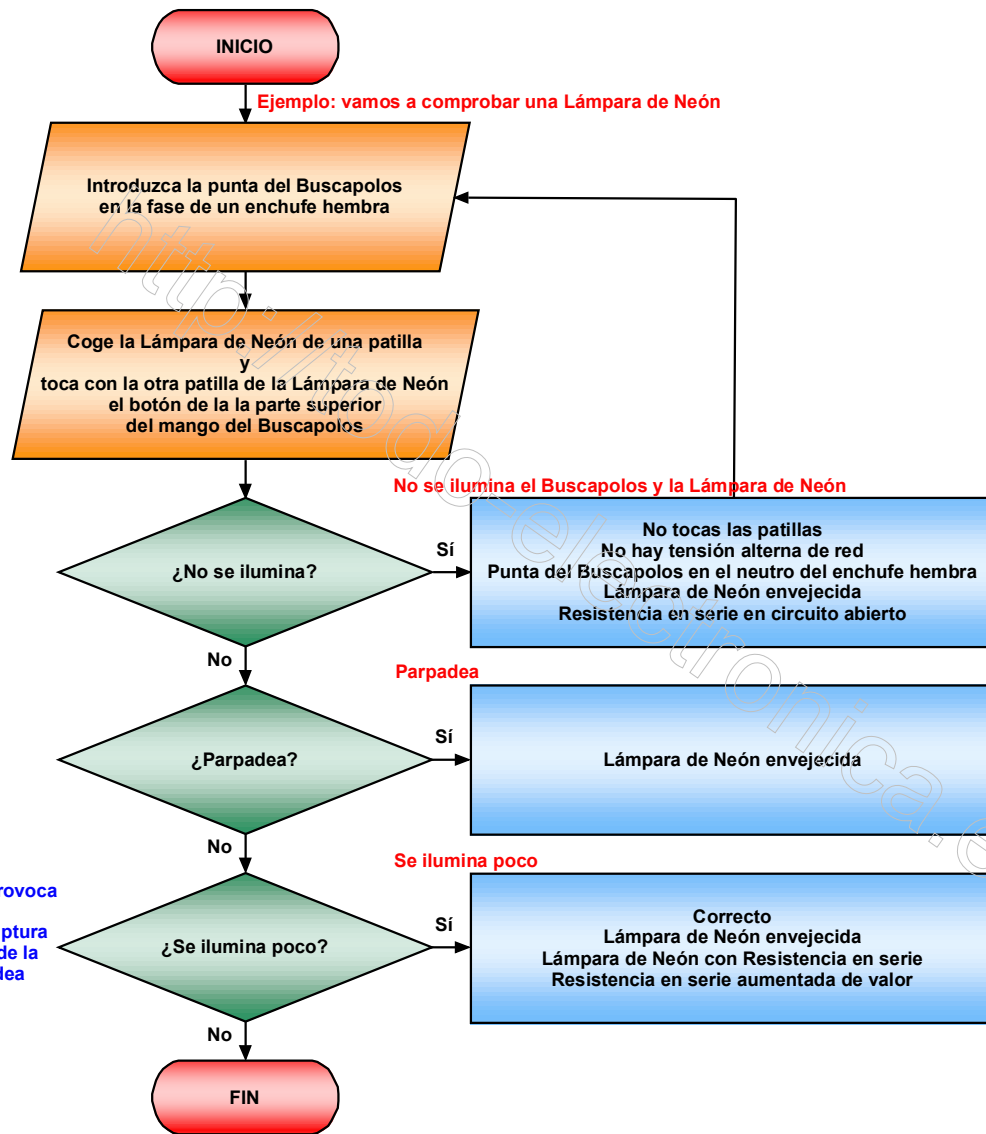


Comprobación de una Lámpara de Neón con un Buscapolos



Al recibir CA, se iluminarán los dos electrodos.

Lámpara de Neón envejecida provoca ennegrecimiento del vidrio, aumento de las tensiones de ruptura y mantenimiento, disminución de la corriente, no se ilumina, parpadea o se ilumina poco.

Notas:  
Este método es mejor.  
Este método solo comprueba estas averías: Lámpara de Neón envejecida  
Resistencia en serie en circuito abierto, Resistencia en serie aumentada de valor.

José Antonio Sánchez Castillo