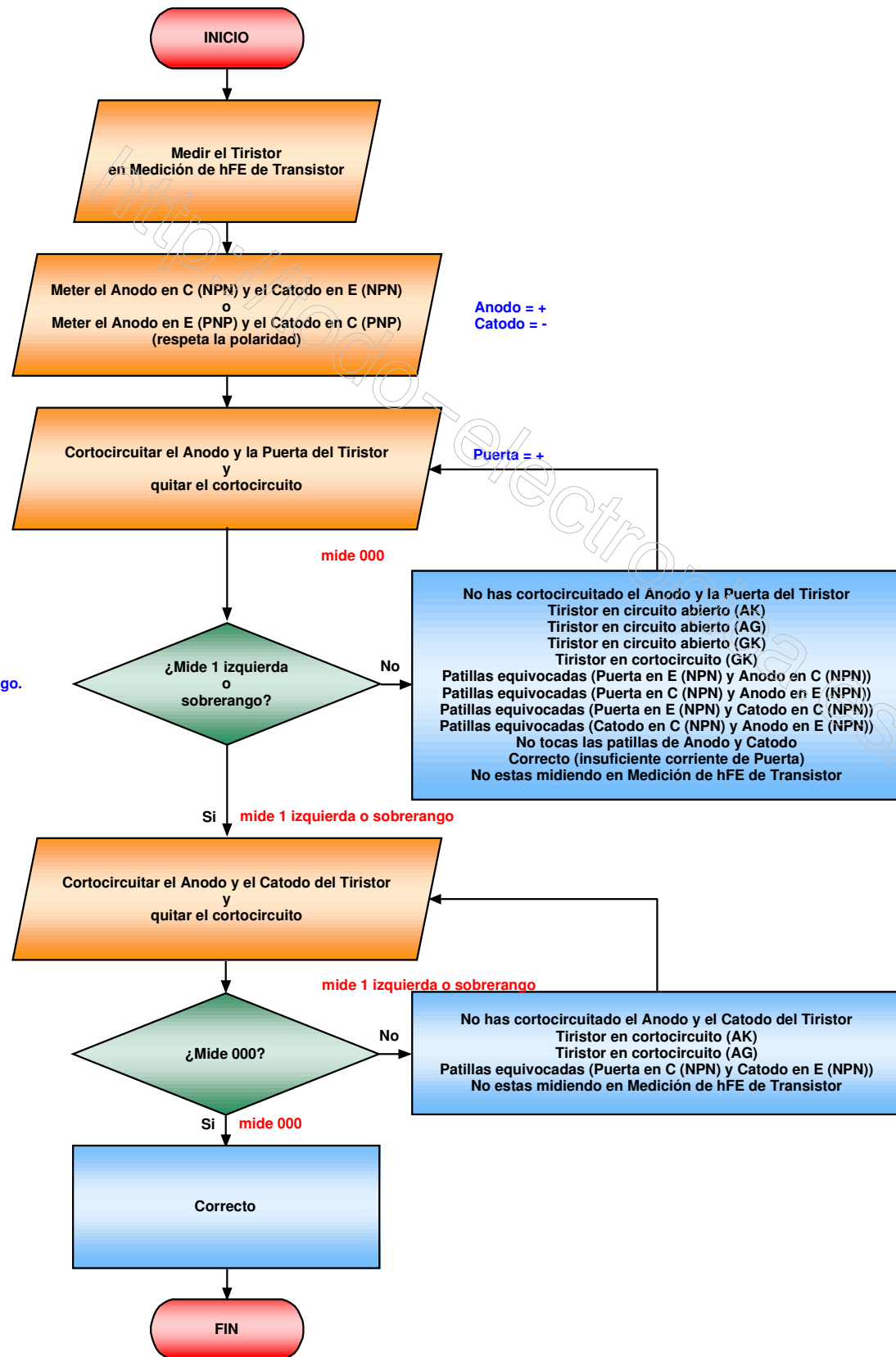


Comprobación de un Tiristor midiendo hFE de Transistor con un Polímetro Digital



Anodo = +
Catodo = -

Puerta = +

Mide 1 izquierda o sobrerango.

Mide 000

Para que conduzca (cebar) el Tiristor tienes dos metodos:

1. Cortocircuitar el Anodo y la Puerta del Tiristor.
2. Tocar simultáneamente el Anodo y la Puerta con el dedo húmedo de saliva (falla con tiristores grandes).

Con Tiristores pequeños la medida debe permanecer 1 izquierda o sobrerango (baja) después de quitar el cortocircuito. Con Tiristores grandes la medida puede volver a 000 (infinito) después de quitar el cortocircuito, porque la corriente del Polímetro está por debajo de la corriente mínima de mantenimiento del Tiristor.

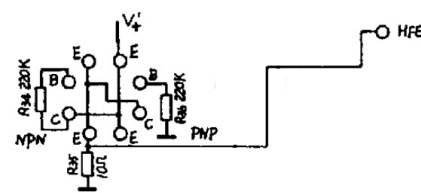
Para que no conduzca (descebar) el Tiristor tienes cuatro metodos:

1. Cortocircuitar el Anodo y el Catodo del Tiristor.
2. Sacar y volver a meter las patillas del Tiristor.
3. Apagar y encender el Polímetro Digital.
4. Mover a otra posición el selector del Polímetro Digital (falla con algunos Polímetros Digitales).

Notas:
No válido para Transistor de Germanio (Ge).
Puede medir el hFE de transistores NPN o PNP.
Rango: 0-1000
Condiciones de medición.
I_b = 10 uA, V_{ce} = 2.8 V

1 izquierda = sobrerango o cortocircuito.
000 = circuito abierto.

C (NPN) = E (PNP) = + 3 V
E (NPN) = C (PNP)



José Antonio Sánchez Castillo