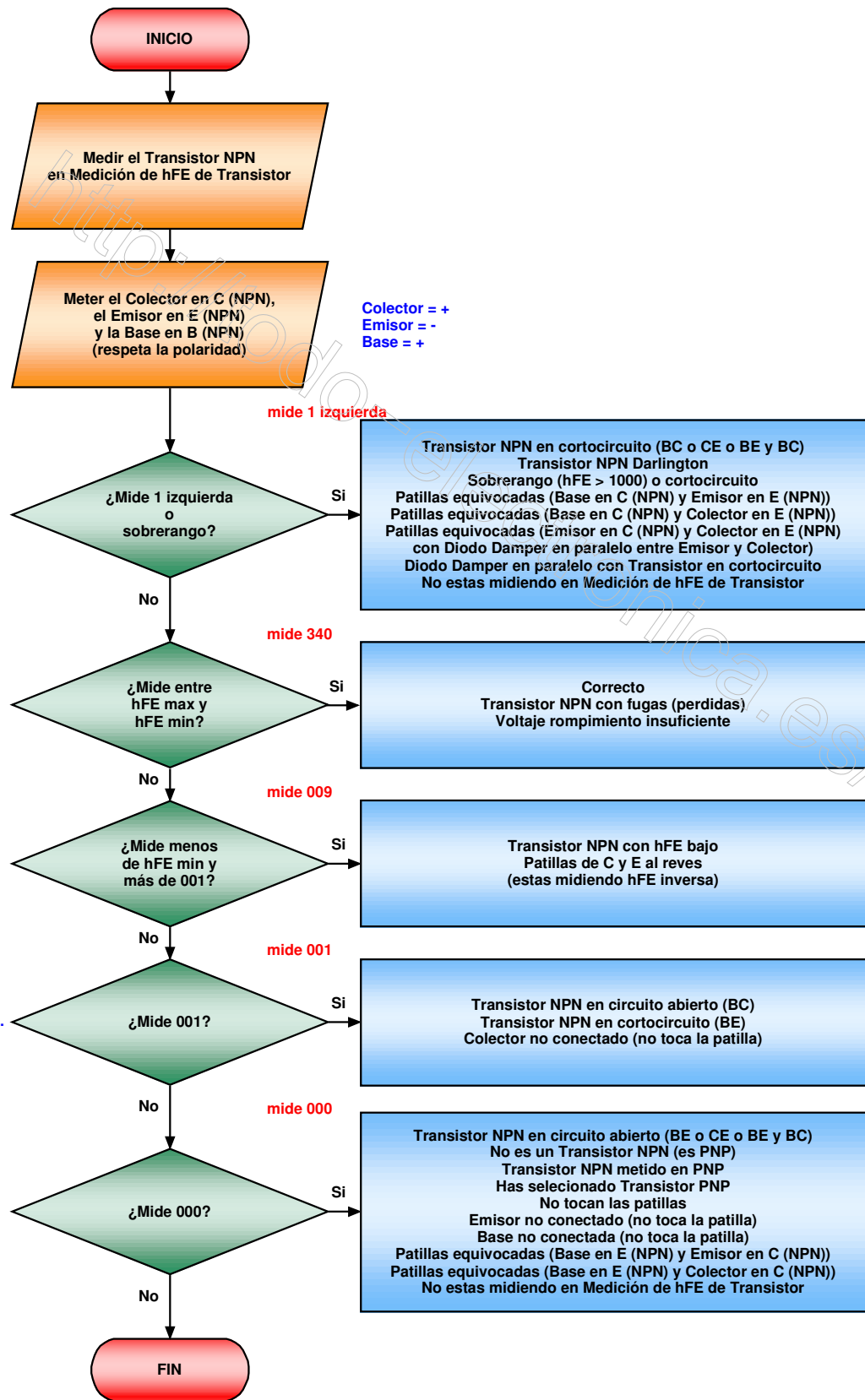


Comprobación de un Transistor NPN midiendo hFE de Transistor con un Polímetro Digital



Colector = +  
Emisor = -  
Base = +

mide 1 izquierda

hFE mide más de 1000.

mide 340

mide 009

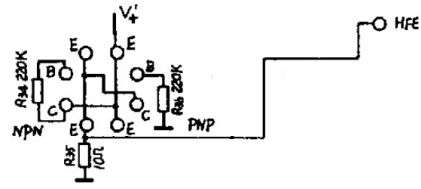
mide 001

mide 000

En Transistor PNP no se da este caso.

Transistor NPN con fugas (perdidas) = Excesiva corriente de fuga

Notas:  
Este metodo no vale para un Transistor NPN Darlington.  
No válido para Transistor de Germanio (Ge).  
Puede medir el hFE de transistores NPN o PNP.  
Rango: 0-1000  
Condiciones de medición.  
I<sub>b</sub> = 10 uA, V<sub>ce</sub> = 2.8 V  
1 izquierda = sobrerango o cortocircuito.  
000 = circuito abierto.  
C (NPN) = E (PNP) = + 3 V  
E (NPN) = C (PNP)



José Antonio Sánchez Castillo