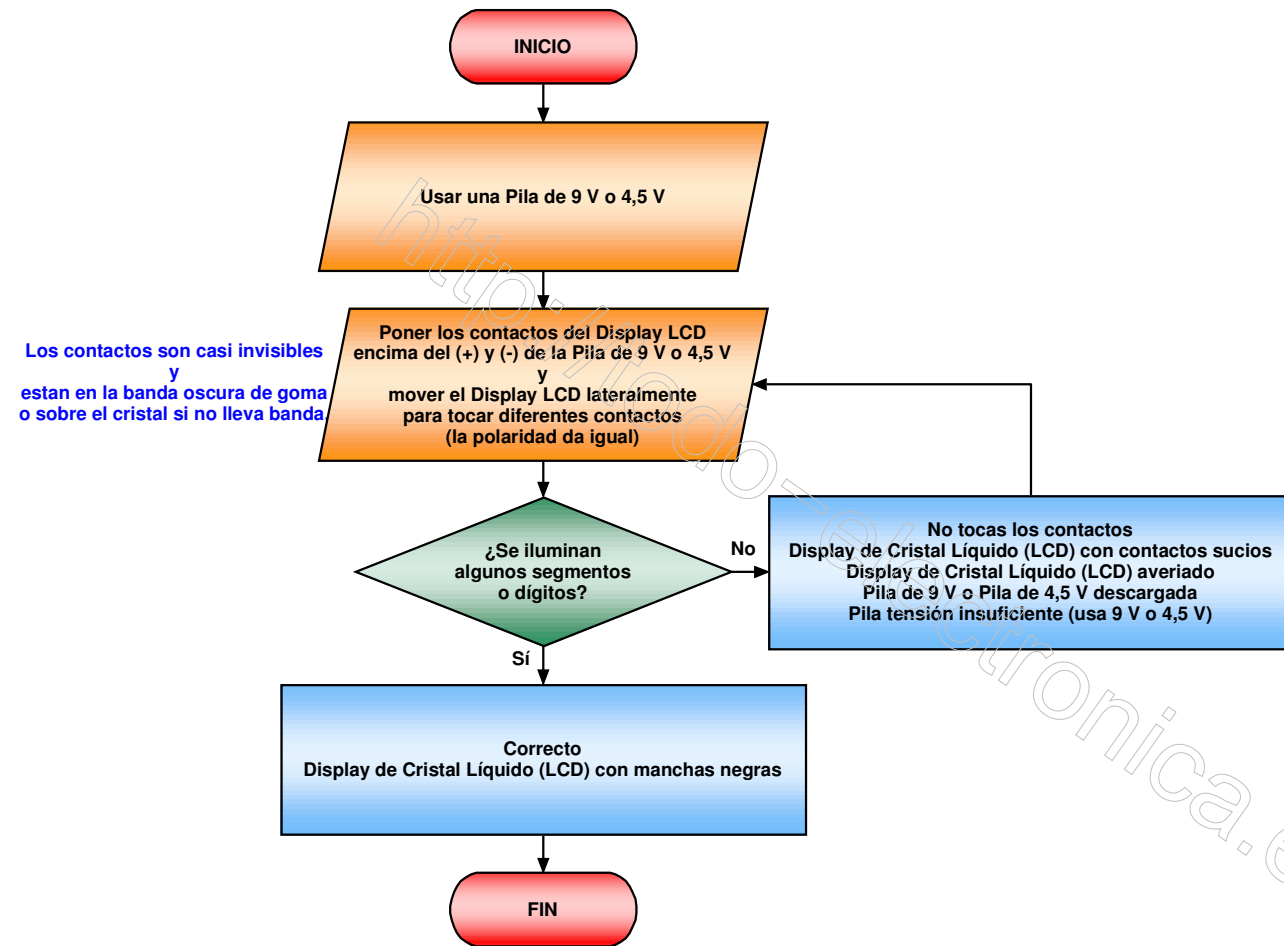


Comprobación de un Display de Cristal Líquido (LCD) con una Pila de 9 V o 4,5 V



Notas:  
Este método es mejor.  
Pila tensión insuficiente (usa 9 V o 4,5 V).  
Los segmentos se queda iluminados varios segundos despues de retirar la pila.  
No usar Display de Cristal Líquido (LCD) con circuito integrado controlador o driver.

Electronica.es/ José Antonio Sánchez Castillo