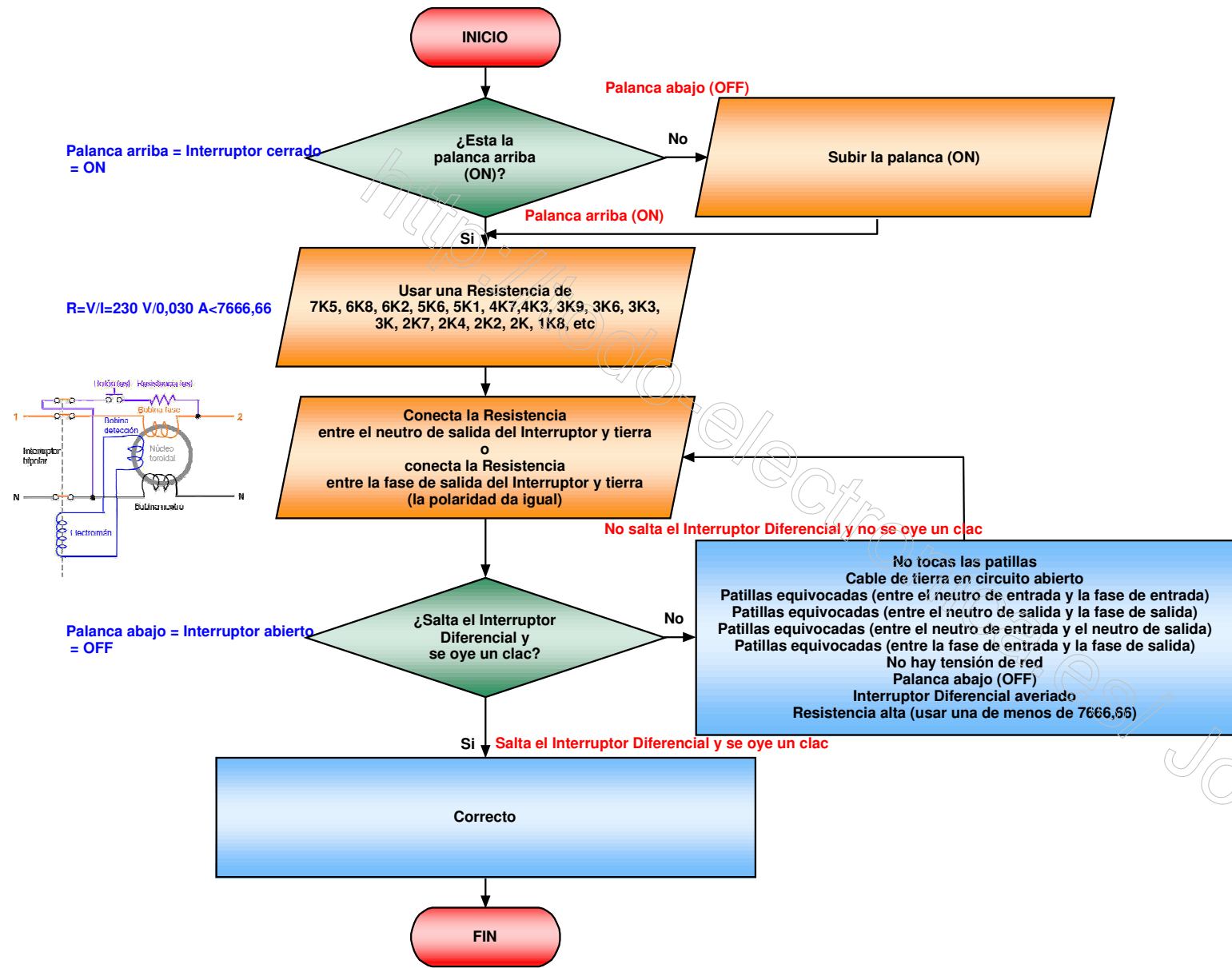


Comprobación de un Interruptor Diferencial con una Resistencia entre neutro de salida y tierra



**Notas:**  
 Con este método no comprobamos: Pulsador test, Resistencia test.  
 Este método no verifica los siguientes parámetros: Tensión de contacto, Tiempo de disparo, Corriente de disparo, Corriente de fuga.

José Antonio Sánchez Castillo