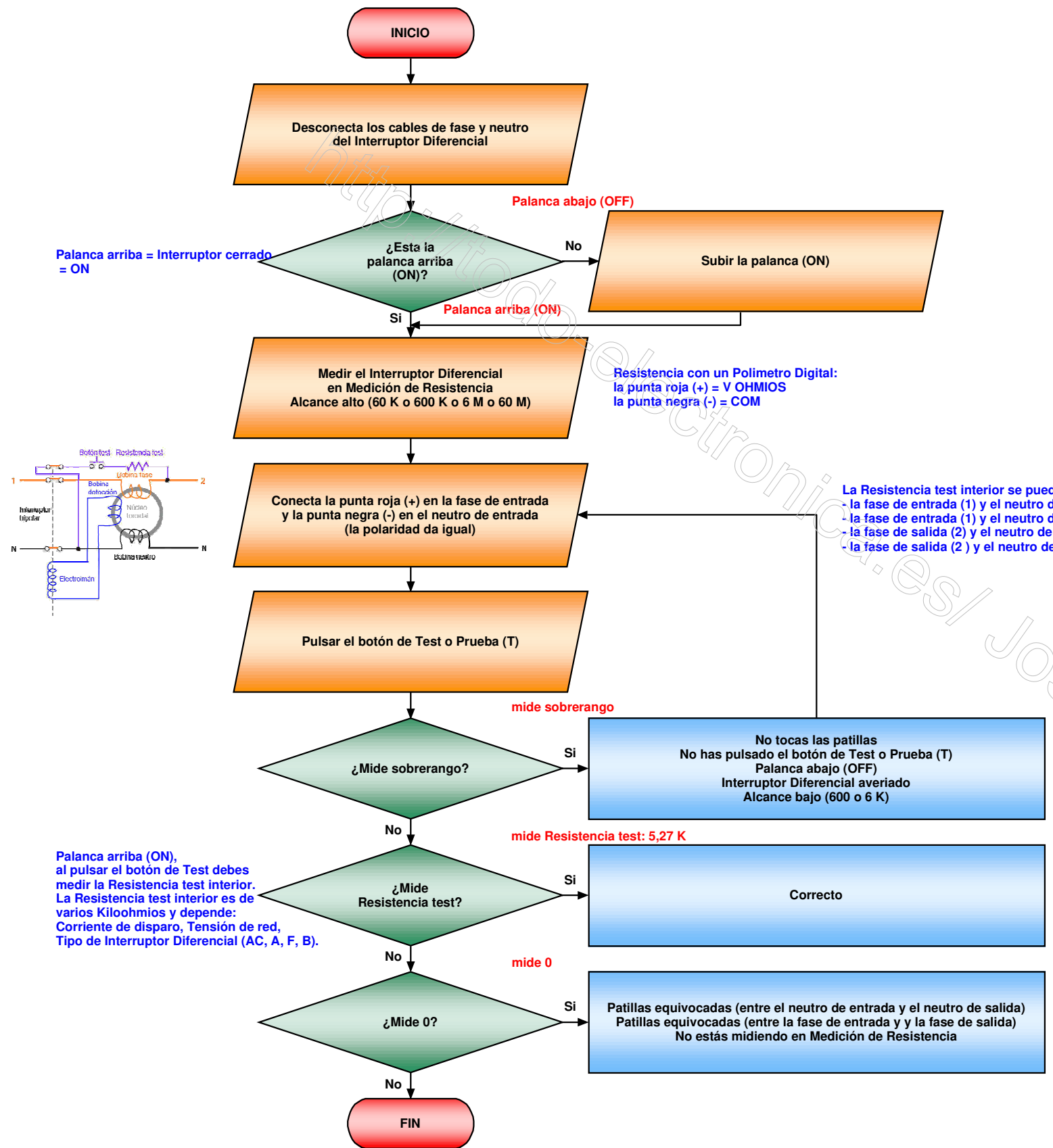


Comprobación de un Interruptor Diferencial midiendo Resistencia con un Polímetro Digital



Notas:
 Con este método si comprobamos: Pulsador test, Resistencia test.
 Este método no verifica los siguientes parámetros: Tensión de contacto, Tiempo de disparo, Corriente de disparo, Corriente de fuga.

Resistencia con un Polímetro Digital:
 la punta roja (+) = V OHMIOS
 la punta negra (-) = COM

La Resistencia test interior se puede medir entre:
 - la fase de entrada (1) y el neutro de entrada (N).
 - la fase de entrada (1) y el neutro de salida (N').
 - la fase de salida (2) y el neutro de salida (N').
 - la fase de salida (2) y el neutro de entrada (N).

En Medición de Resistencia el sobrerango es indicado por un 1. a la izquierda o por OL (overload).

Palanca arriba = Interruptor cerrado = ON

Palanca abajo (OFF)

Palanca arriba (ON)

mide sobrerango

mide Resistencia test: 5,27 K

mide 0

Patillas equivocadas (entre el neutro de entrada y el neutro de salida)
 Patillas equivocadas (entre la fase de entrada y y la fase de salida)
 No estás midiendo en Medición de Resistencia