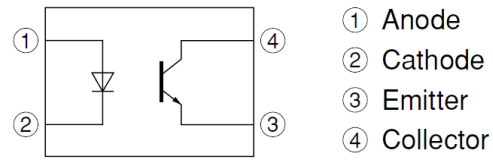
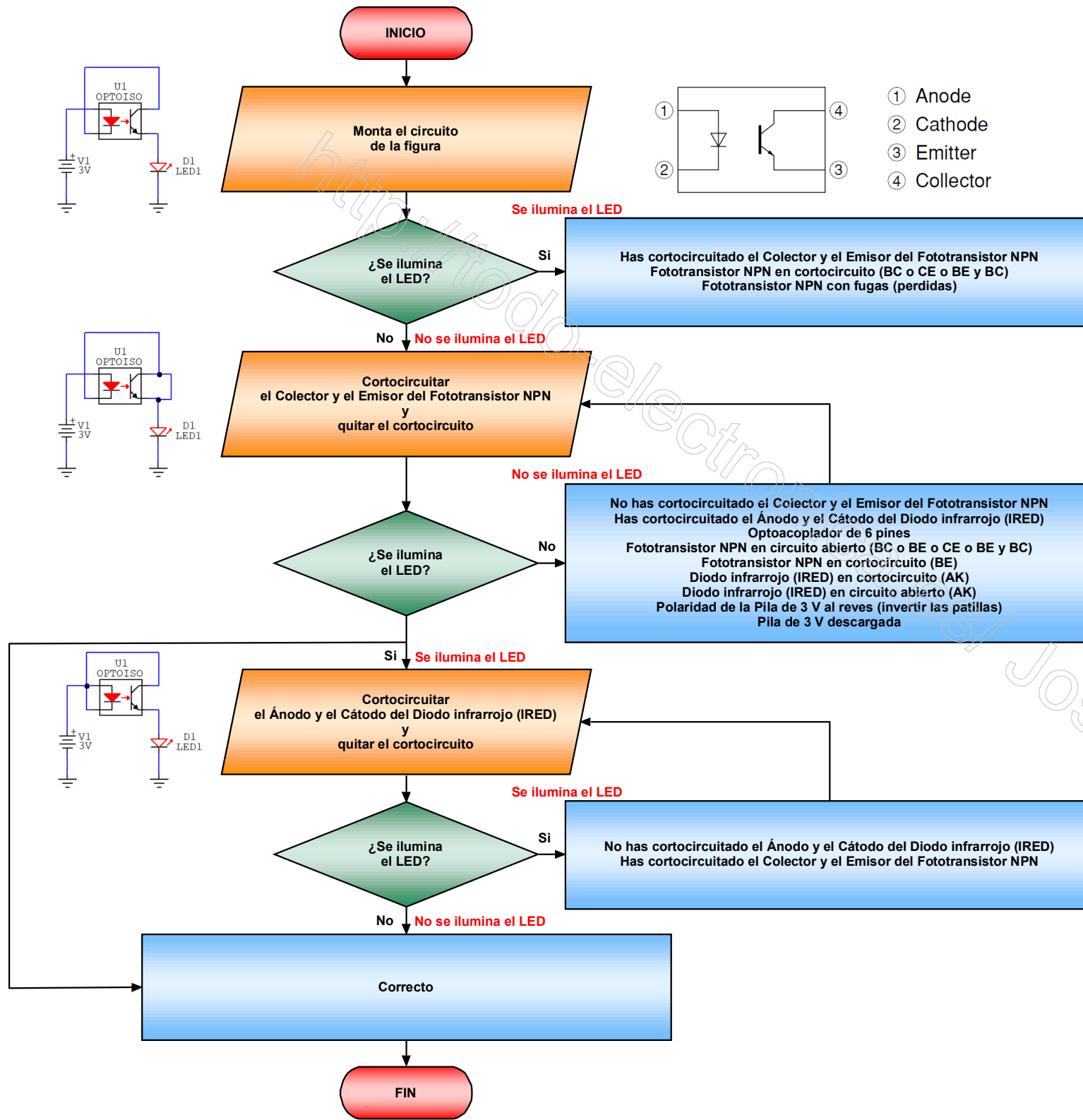


Comprobación de un Optoacoplador de 4 pines con una Pila de 3 V y un LED



Montaje más simple, también podéis conectar:

1. Ánodo del LED con el Cátodo del IRED del Optoacoplador.
2. Cátodo del LED con el Colector del Fototransistor NPN del Optoacoplador.
3. (+) de la Pila de 3 V con el Ánodo del IRED del Optoacoplador.
4. (-) de la Pila de 3 V con el Emisor del Fototransistor NPN del Optoacoplador.

Para cortocircuitar el Colector y el Emisor del Fototransistor NPN tienes cinco métodos:

1. Cable.
2. Punta de un destornillador pequeño.
3. Punta de un clic metálico.
4. Punta metálica de un bolígrafo.
5. Punta de grafito de un lápiz.

Para apagar el LED tienes dos métodos:

1. Cortocircuitar Ánodo y Cátodo del Diodo infrarrojo (IRED).
2. Desconectar el (+) o (-) de la Pila de 3 V.

Notas:  
Este método es mejor.  
Esta comprobación se puede realizar solo en el Optoacoplador de 4 pines.

Jose Antonio Sánchez Castillo