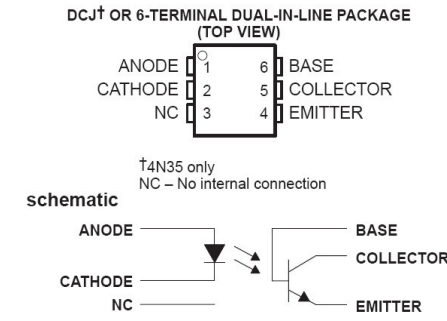
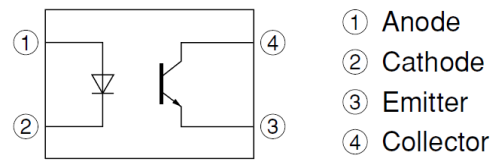
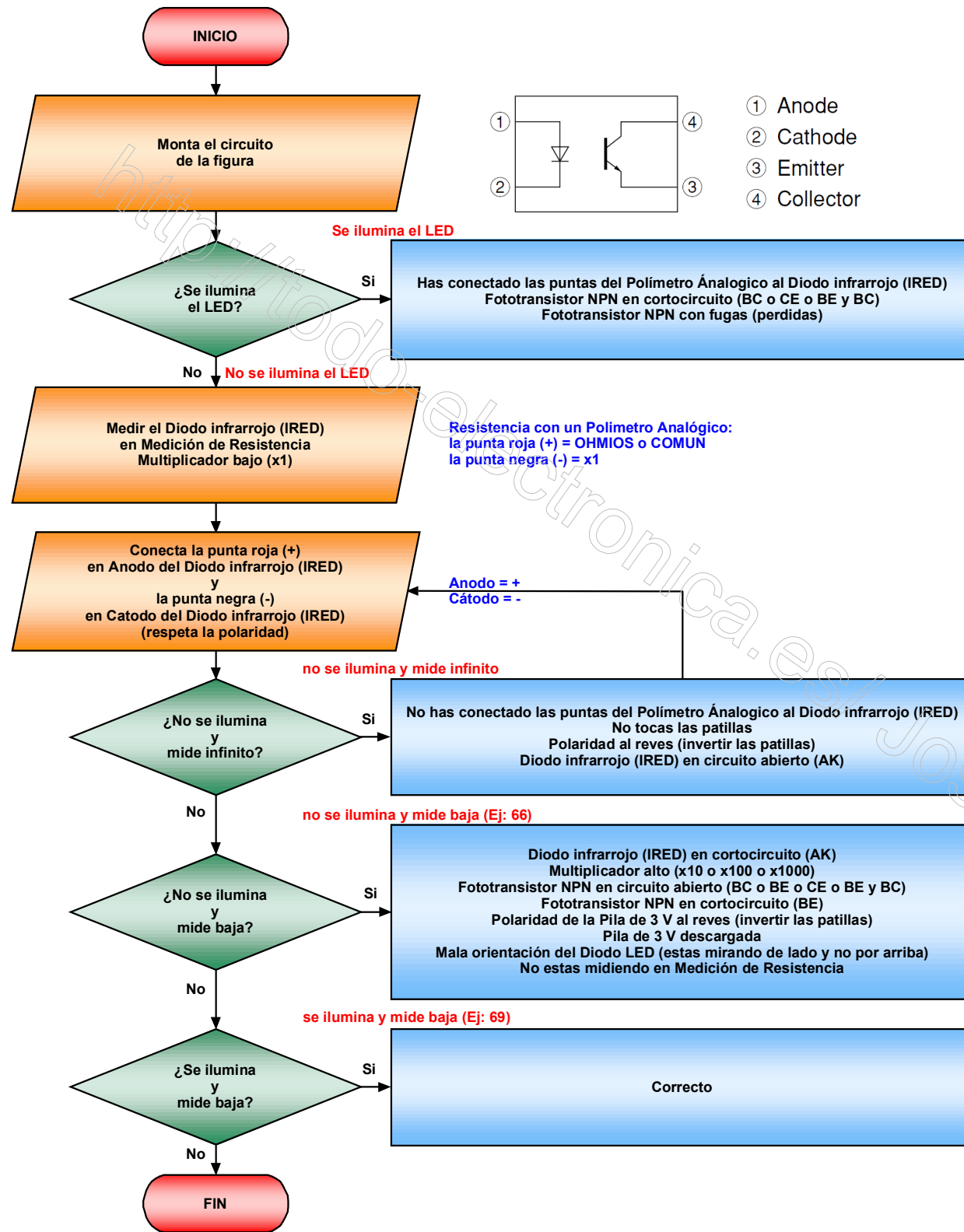
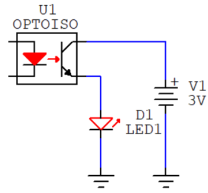


Comprobación de un Optoacoplador midiendo Resistencia con un Polímetro Analógico, una Pila de 3 V y un LED



Fototransistor NPN con fugas (perdidas) = Excesiva corriente de fuga

Resistencia con un Polímetro Analógico:
la punta roja (+) = OHMIOS o COMUN
la punta negra (-) = x1

Anodo = +
Cátodo = -

Notas:
Este método es mejor.
El LED se ilumina mucho.

Antonio Sánchez Castillo